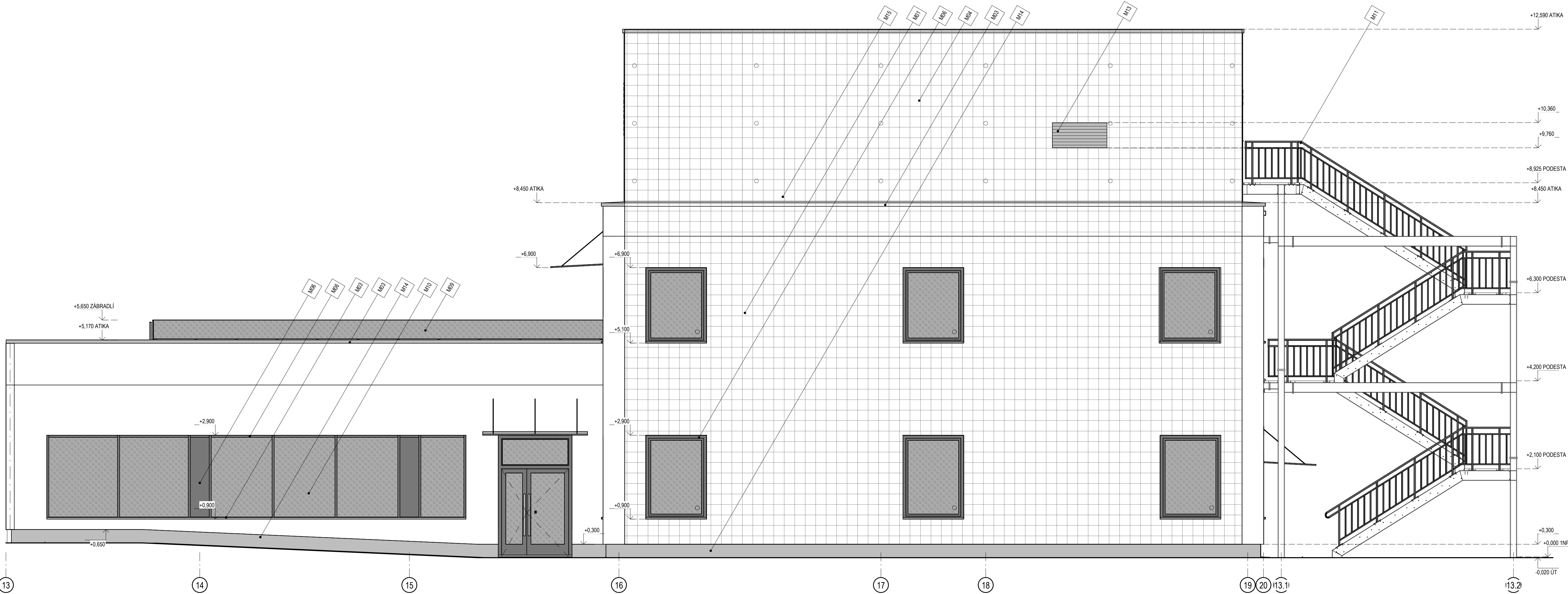


POHLED OD JIHOVÝCHODU - SO103



POHLED OD SEVEROZÁPADU - SO103

#### POPIS MATERIÁLŮ

- Č. POPIS  
M01 OMÍTKA - BARVA BÍLÁ - RAL 9010, STRUKTURA - ZATÍRANÁ ZRNITOST - 1,5MM  
M02 OMÍTKA - BARVA SVĚTLÉ ŠEDÁ - RAL 7035, STRUKTURA - ZATÍRANÁ ZRNITOST - 1,5MM  
M03 OPLECHOVÁNÍ VNĚJŠÍ PANKAPETY OKEN - BARVA SVĚTLÉ ŠEDÁ - RAL 7035  
M04 STĚNOVÉ IZOLAČNÍ PANELE - BARVA SVĚTLÉ ŠEDÁ - RAL 7035  
M05 RAM OKNA NEBO DVEŘÍ - BARVA ANTRACITOVÁ - RAL 7016  
M06 PŘEDOKENNÍ ŽALUZIE - PROFIL ZBO - BARVA ANTRACITOVÁ - RAL 7016  
M09 ZASKLENÍ OKÉ - IZOLAČNÍ TROUSKLO  
M10 ZASKLENÍ OKÉ - IZOLAČNÍ TROUSKLO  
M11 VNĚJŠÍ OCELOVÉ KONSTRUKCE - ŽAROVÉ POZINKOVÁNY  
M13 PROTIDĚSTOVÉ ŽALUZIE - RAL 7035  
M14 TENKOVŘSTVÁ HYDROIZOZOVANÁ OMÍTKA - RAL 7035, STRUKTURA - ZATÍRANÁ ZRNITOST - 1,5MM  
M15 VNĚJŠÍ OCELOVÁ KONSTRUKCE PRO ZELENOU STĚNU - ŽAROVÉ POZINKOVÁNO

ANTRACITOVÁ RAL 7016	ŠEDÁ RAL 7045
SVĚTLÉ ŠEDÁ RAL 7035	BÍLÁ RAL 9010

#### POZNÁMKY

- V PŘÍPADĚ ROZPORU MEZI JEDNOTLIVÝMI ČÁSTMI PROJEKTOVÉ DOKUMENTACE NUTNO KONTAKTOVAT PROJEKTANTA
- NEJEDNÍ O SOUČÁSTI ARCHITEKTONICKO STAVEBNÍHO ŘEŠENÍ JSOU TECHNICKÉ ZPRÁVY, SKLADBY KONSTRUKCÍ, VÝPISY, PROJEKTY JEDNOTLIVÝCH PROFESÍ A DOKLADOVÁ ČÁST
- PŘI REALIZACI JE NUTNÉ DOORŽET PLATNOU LEGISLATIVU: ZÁKONY, NARIZENÍ VLÁDY, VYHLÁŠKY A DÁLE ROZHODNUTÍ A ZÁVAZNÁ STANOVISKA DOTČENÝCH ORGÁNŮ
- PŘI REALIZACI JE NUTNÉ DOORŽET ZÁVAZNÉ POŽADAVKY VŠECH PLATNÝCH ČSN (VIZ D.1.1-001 - TECHNICKÁ ZPRÁVA AS R), KONSTRUKCE NA KTERÉ SE NEVZTAHUJÍ ZÁVAZNÁ USTANOVENÍ ČSN, BUDOU PROVEDENY DLE NEZÁVAZNÝCH POŽADAVKŮ PLATNÝCH ČSN NEBO DODAVATEL JINÝM ZPŮSOBEM
- DODAVATEL GARANTUJE VŠEOKÉ VLASTNOSTI PRVKŮ
- KOTVENÍ PRVKŮ, KOTVENÍ MATERIÁLŮ A TECHNOLOGIE PROVÁDĚNÍ BUDOU GARANTOVÁNY DODAVATELEM. ATYPICKÉ POSTUPY BUDOU KONZULTOVÁNY S AUTORSKÝM DOZKREM
- V RÁMCI DILEKČNÍ DOKUMENTACE BUDE ŘEŠEN I ZPŮSOB DILATACÍ. VŠECHNY KONSTRUKCE NUTNO DILATOVAT DLE TECHNOLOGICKÝCH POSTUPŮ VÝROBCE
- DETAILY A REALIZACE HYDROIZOLAČNÍCH VRSTEV BUDE PROVEDENA DLE TECHNOLOGICKÝCH POSTUPŮ A SYSTÉMOVÝCH DETAILŮ VÝROBCE HYDROIZOLAČNÍHO SYSTÉMU
- VŠEOKÉ KONSTRUKCE MUSÍ BYT REALIZOVÁNY V SOULADU S POŽADAVKY PRŘ. VIZ D.1.3 - POŽÁRNÉ BEZPEČNOSTNÍ ŘEŠENÍ
- SDK KONSTRUKCE BUDOU PROVEDENY V TRÍDE KVALITY Q 2 A DLE PROSTŘEDÍ, VE KTERÉM SE BUDOU NACHÁZET. (POŽÁRNÍ, VOĐEOODNÉ, AKUSTICKÉ APOD.)
- DETAILY NAPUJENÍ STĚN A PRŮCHŮV NA STROPNÍ KONSTRUKCE NEBO PRŮCHŮV S PRŮCHŮV, BUDOU PROVEDENY S DILATACÍ DLE SYSTÉMOVÝCH DETAILŮ DODAVATELE ZOVNA NEBO PRŮCHŮV
- VŠECHNY ROZMĚRY JE NUTNO ZAMĚRIT PŘÍMO NA STAVBĚ (ROZMĚRY VE VÝKRESOVÉ DOKUMENTACI NEMUSÍ ODOPOVÍDAT SKUTEČNOSTI)

±0,000 = +385,500 m.n.m. Bpv

HLAVNÍ PROJEKTANT: <b>ENERGY BENEFIT CENTRE</b>	ENERGY BENEFIT CENTRE A.S. KŘENOVÁ 438/3, 162 00 PRAHA 6 TEL: +420 271 003 300 E-MAIL: KONTAKT@ENERGY-BENEFIT.CZ INTERNET: WWW.ENERGY-BENEFIT.CZ	HLAVNÍ PROJEKTANT: ING. LIBOR TRUHELKA ZÁSTUPCE HLAVNÍHO ARCHITEKTA: ING. IVAN KOVÁNEK HLAVNÍ ARCHITEKT: —
--	--	--

ZPRACOVATEL ČÁSTI: <b>ENERGY BENEFIT CENTRE</b>	ENERGY BENEFIT CENTRE A.S. KŘENOVÁ 438/3, 162 00 PRAHA 6 TEL: +420 271 003 300 E-MAIL: KONTAKT@ENERGY-BENEFIT.CZ INTERNET: WWW.ENERGY-BENEFIT.CZ	INTERAKČNÍ: ING. ARCH. JÚLIUS KOVÁČEK ZODPOVĚDNÝ PROJEKTANT: ING. MIROSLAV ZYMA
--	--	--

STAVEBNÍK: KARLOVSKÝ KRAJ ZÁVODNÍ 353/88, 360 06 KARLOVY VARY	RAZÍTKO A PODPIS: ZAKÁZKOVÉ ČÍSLO: 220052 PÁRE: DATUM: 03/2023 STUPEŇ: DPS
PROJEKT: KARLOVSKÉ INOVAČNÍ CENTRUM	MÍSTO STAVBY: AREÁL KRAJSKÉHO ÚŘADU KARLOVSKÉHO KRAJE – DVORY
OBJEKT: SO103	ČÁST, PROFESE: D.1.1 ARCHITEKTONICKO STAVEBNÍ ŘEŠENÍ
VÝKRES: POHLED OD JIHOVÝCHODU, POHLED OD SEVEROZÁPADU	MĚRÍTKO: 1:50
ID PROJEKTU, STUPEŇ, OBJEKT, ID PROFESIE, PROFESIE, ČÍSLO, ODSAH, Jména KIC_DPS_SO103_D.1.1.ASR-106	